

Datenblatt

Artikel: 100415 **UWE**
 Modell: Winter-Soft Shell Jacke schwarz

Größen: S - XXXXL

Material:

Oberstoff: 100 % PES, schwarz
 ca. 305 g/m²

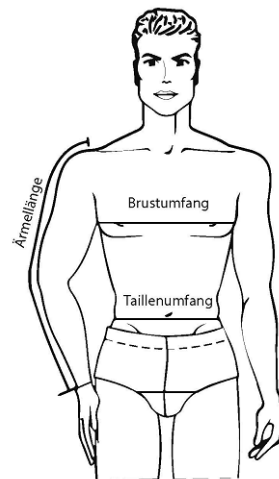
Futter: Flees schwarz, 100% PES
 Glattfutter schwarz, 100% PES

Pflegeanleitung: 

Ausstattung:

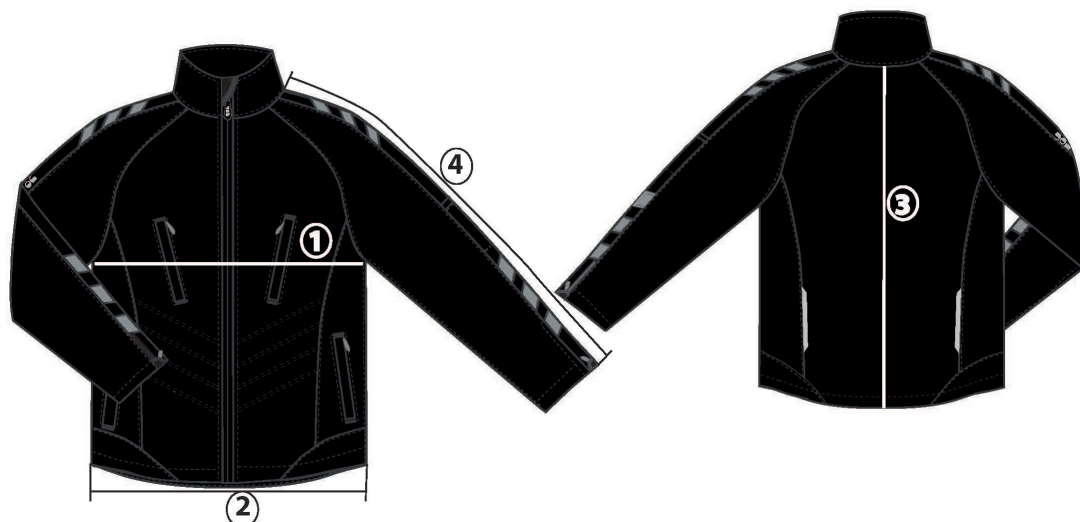
- Markenreißverschlüsse von YKK
- gefüttert
- winddicht
- wasserabweisend
- Stretch
- mit abnehmbarer Kapuze
- durchgehender Reißverschluss
- 2 Seitentaschen mit Reißverschluss
- 2 Brusttaschen mit wasserdichtem Reißverschluss
- Innentasche rechts, Napoleontasche links, beide mit Reißverschluss
- Servicetasche zur Bedruckung / Bestickung
- Gummizug im Bund mit Regulierung in der Tasche
- Reflexeffekte





Größensystem in Bezug auf Körpermaße

| Normalgrößen: | 44 | 46 | 48 | 50 | 52 | 54 | 56 | 58 | 60 | 62 | 64 | 66 | 68 |
|----------------|-----|-----|-----|-----|-----|-----|-----|-----|-----|-----|-----|-----|-----|
| Körpergröße: | 168 | 171 | 174 | 177 | 180 | 182 | 184 | 186 | 188 | 190 | 192 | 194 | 196 |
| Brustumfang: | 88 | 92 | 96 | 100 | 104 | 108 | 112 | 116 | 120 | 124 | 128 | 132 | 136 |
| Taillenumfang: | 82 | 86 | 90 | 94 | 98 | 102 | 112 | 116 | 122 | 126 | 130 | 134 | 138 |
| Ärmellänge: | 63 | 64 | 66 | 68 | 69 | 70 | 72 | 73 | 75 | 76 | 77 | 78 | 79 |



Fertigmaße der Jacken

| Normalgrößen: | S (44-46) | M (48-50) | L (52-54) | XL (56-58) | XXL (60-62) | XXXL (64-66) | XXXXL (68-70) |
|--------------------|--------------|--------------|--------------|---------------|----------------|-----------------|------------------|
| 1. 1/2 Brustumfang | 58 | 61 | 64 | 67 | 70 | 73 | 76 |
| 2.1/2 Saumumfang | 50 | 55 | 58 | 61 | 64 | 67 | 70 |
| 3.Rückenlänge | 75 | 76 | 78 | 79 | 80 | 81 | 82 |
| 4. Ärmellänge | 78 | 79 | 80 | 81 | 83 | 85 | 86 |

Alle Angaben in cm
Abweichungen bis zu +/-2% möglich.