

## Datenblatt

Artikel: 100412 **ZEUS**

Modell: Sommer-Soft Shell Jacke schwarz mit gesticktem Zimmererlogo

Größen: S - XXXXL

Material:

Oberstoff: 100 % PES, schwarz  
ca. 305 g/m<sup>2</sup>

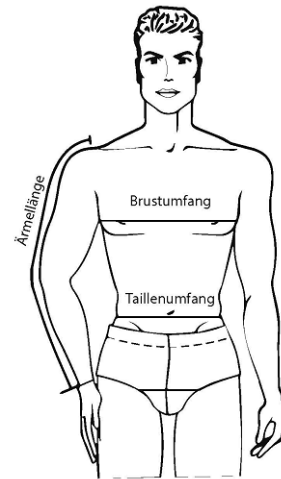
Futter: 100% PES, schwarz

Pflegeanleitung: 

Ausstattung:

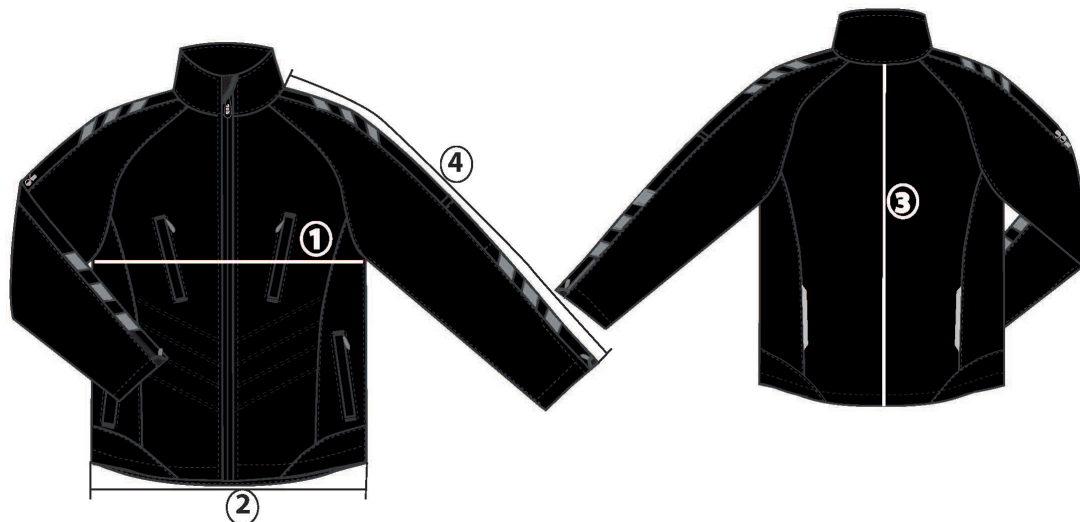
- seitliches Zimmererlogo
- wasserdichte Außenreißverschlüsse von YKK
- winddicht
- wasserabweisend
- Stretch
- durchgehender Reißverschluss
- 2 Seitentaschen mit Reißverschluss
- 2 Brusttaschen mit Reißverschluss
- Gummizug im Bund mit Regulierung in der Tasche
- Reflexeffekte





**Größensystem in Bezug auf Körpermaße**

| <b>Normalgrößen:</b> | <b>44</b> | <b>46</b> | <b>48</b> | <b>50</b> | <b>52</b> | <b>54</b> | <b>56</b> | <b>58</b> | <b>60</b> | <b>62</b> | <b>64</b> | <b>66</b> | <b>68</b> |
|----------------------|-----------|-----------|-----------|-----------|-----------|-----------|-----------|-----------|-----------|-----------|-----------|-----------|-----------|
| Körpergröße:         | 168       | 171       | 174       | 177       | 180       | 182       | 184       | 186       | 188       | 190       | 192       | 194       | 196       |
| Brustumfang:         | 88        | 92        | 96        | 100       | 104       | 108       | 112       | 116       | 120       | 124       | 128       | 132       | 136       |
| Taillenumfang:       | 82        | 86        | 90        | 94        | 98        | 102       | 112       | 116       | 122       | 126       | 130       | 134       | 138       |
| Ärmellänge:          | 63        | 64        | 66        | 68        | 69        | 70        | 72        | 73        | 75        | 76        | 77        | 78        | 79        |



**Fertigmaße der Jacken**

| <b>Normalgrößen:</b> | <b>S</b>       | <b>M</b>       | <b>L</b>       | <b>XL</b>      | <b>XXL</b>     | <b>XXXL</b>    | <b>XXXXL</b>   |
|----------------------|----------------|----------------|----------------|----------------|----------------|----------------|----------------|
|                      | <b>(44-46)</b> | <b>(48-50)</b> | <b>(52-54)</b> | <b>(56-58)</b> | <b>(60-62)</b> | <b>(64-66)</b> | <b>(68-70)</b> |
| 1. 1/2 Brustumfang   | 53             | 56             | 60             | 64             | 67             | 70             | 73             |
| 2.1/2 Saumumfang     | 50             | 53             | 56             | 59             | 63             | 66             | 69             |
| 3.Rückenlänge        | 75             | 76             | 78             | 79             | 80             | 81             | 82             |
| 4. Ärmellänge        | 79             | 80             | 81             | 83             | 85             | 86             | 87             |

Alle Angaben in cm  
Abweichungen bis zu +/-2% möglich.